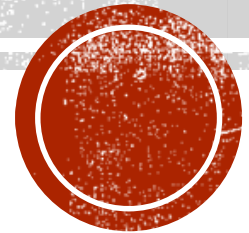


2018 상명대학교 박물관 아카데미

미래의 큐레이터를 위한

# 한국미술사 특강



2018년 상명대학교 박물관 아카데미

# 미래의 큐레이터를 위한 한국 미술사 특강

- **교육기간** 2018년 11월 3일(토) ~ 11월 24일(토) / 8회
- **교육장소** 미래백년관 102호
- **신청방법** 상명대학교 피어오름  
(<http://peerorum.smu.ac.kr>)
- **교육문의** 상명대학교 박물관 학예실  
02-781-7920/7923~4, [admmuse@smu.ac.kr](mailto:admmuse@smu.ac.kr)

※ 간식 제공 및 비교과마일리지 매 회당 4점 부여됨

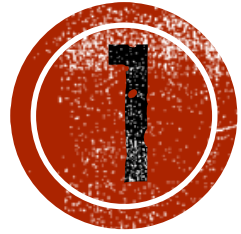


## 2018년 상명대학교 박물관 아카데미

# 미래의 큐레이터를 위한 한국미술특강

회차	일시	시간	주제
1	11.3(토)	10:30~12:00	<b>조선의 실경산수화: 다시 돌아갈 수 없는 풍경</b>   윤진영, 한국학중앙연구원 책임연구원
2		12:30~14:00	<b>풍속화로 보는 복식: 차림새와 멋내기</b>   이민주, 한국학중앙연구원 선임연구원
3	11.10(토)	10:30~12:00	<b>한국 도자, 2000년</b>   방병선, 고려대학교 문화유산융합학부 교수
4		12:30~14:00	<b>찬란한 불교미술, 고려불화</b>   김정희, 원광대학교 고고미술사학과 교수
5	11.17(토)	10:00~12:00	<b>삼성미술관 리움 상설 전시장 관람</b>
6		12:00~14:00	
7	11.24(토)	10:30~12:00	<b>한국의 민화: 호랑이를 중심으로</b>   윤열수, 가회민화박물관장
8		12:30~14:00	<b>한국의 목공예</b>   김미라, 문화재청 문화재 감정위원

※ 자세한 내용은 피어오름(<http://peerorum.smu.ac.kr>)과 박물관홈페이지(<http://museum.ac.kr>) 참조



# 조선의 실경산수화

: 다시 돌아갈 수 없는 풍경

11월 3일(토) 10:30~12:00 / 윤진영 (한국학중앙연구원 책임연구원)

주요 저서 : 『조선왕실의 태봉도』, 한국학중앙연구원 출판부, 2016.

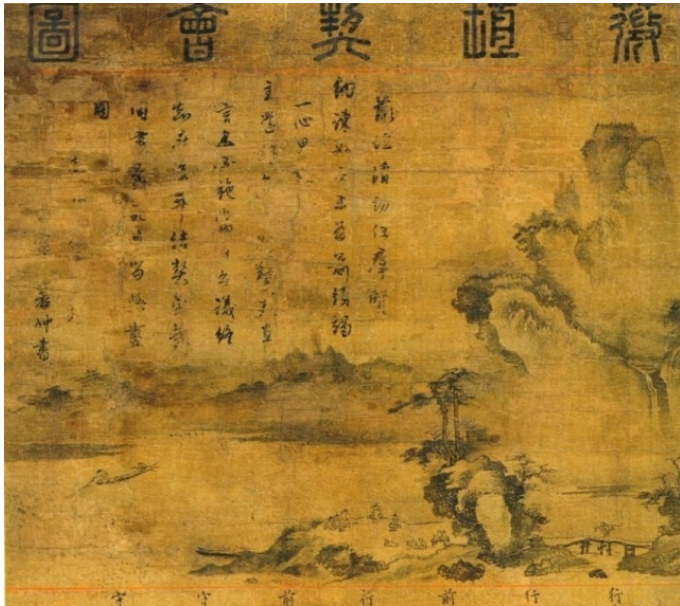
『조선시대의 삶, 풍속화로 만나다』, 다섯수레, 2015.

『조선 궁궐의 그림』, 돌베개, 2013.

『왕의 화가들』, 돌베개, 2011.

# 조선의 실경산수화 : 다시 돌아갈 수 없는 풍경

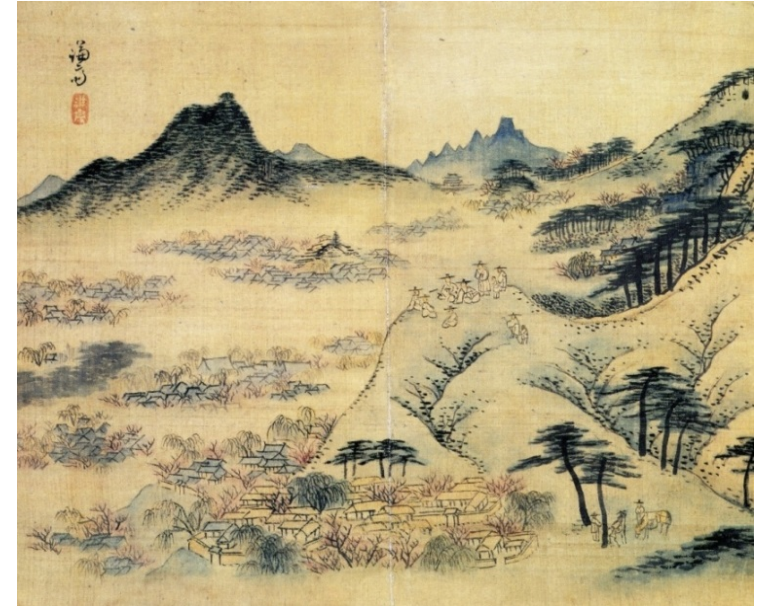
- 우리나라 산천을 대상으로 그린 조선시대 실경산수화를 16세기 계획도에서 18세기 진경산수화까지 그 역사와 그림의 양식 변화를 살펴봄



관념산수화



실경산수화



정선, 장동춘색(壯洞春色)



# 선유도(仙遊島)의 변천사



18세기



16세기



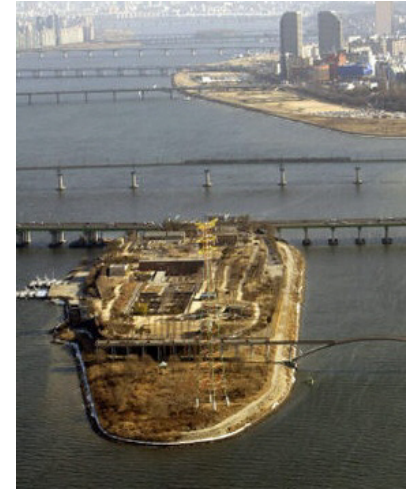
17세기



19세기



20세기



21세기





# 풍속화로 보는 복식

: 차림새와 멋내기

11월 3일(토) 12:30~14:00 / 이민주 (한국학중앙연구원 선임연구원)

주요 저서 : 『조선 사대부가의 살림살이』, 한국학중앙연구원 출판부, 2016.

『용을 그리고 봉황을 수놓다』, 한국학중앙연구원 출판부, 2014.

『치마저고리의 욕망』, 문학동네, 2013.

# 풍속화로 보는 복식 : 차림새와 멋내기

- 풍속화에 그려진 다양한 군상들의 차림새를 통해 조선시대 사람들의 멋과 복식 생활사를 살펴봄



김홍도, 종이에 채색, 서울대박물관 소장



작자미상, 고산 윤선도 소장



작자미상, 일본 국립동경 박물관 소장





송수거사,  
온양민속박물관 소장



작자미상,  
일본국립동경박물관 소장



신윤복, <이부탐춘>부분  
간송미술관 소장



신윤복, <밀회>부분,  
간송미술관 소장





# 3. 한국 도자, 2000년

11월 10일(토) 10:30~12:00 / 방병선 (고려대학교 문화유산융합학부)

주요 저서 : 『도자기로 보는 조선왕실 문화』, 민속원, 2016.

『중국도자사 연구』, 다섯수레, 2012.

『순백으로 빚어낸 조선의 마음, 백자』, 돌베개, 2002.

『조선후기 백자 연구』, 일지사, 2000.

# 한국 도자, 2000년

- 고려시대 청자에서부터 조선시대 분청사기와 백자에 이르기까지, 장대한 한국 도자기의 역사를 살펴봄



고려청자칠보투각향로,  
12세기, 국립중앙박물관



고려청자상감죽학문매병,  
13세기, 국립중앙박물관



분청사기박지어문편병,  
15세기, 국립중앙박물관



상감백자연화당초문발,  
15세기, 국립중앙박물관

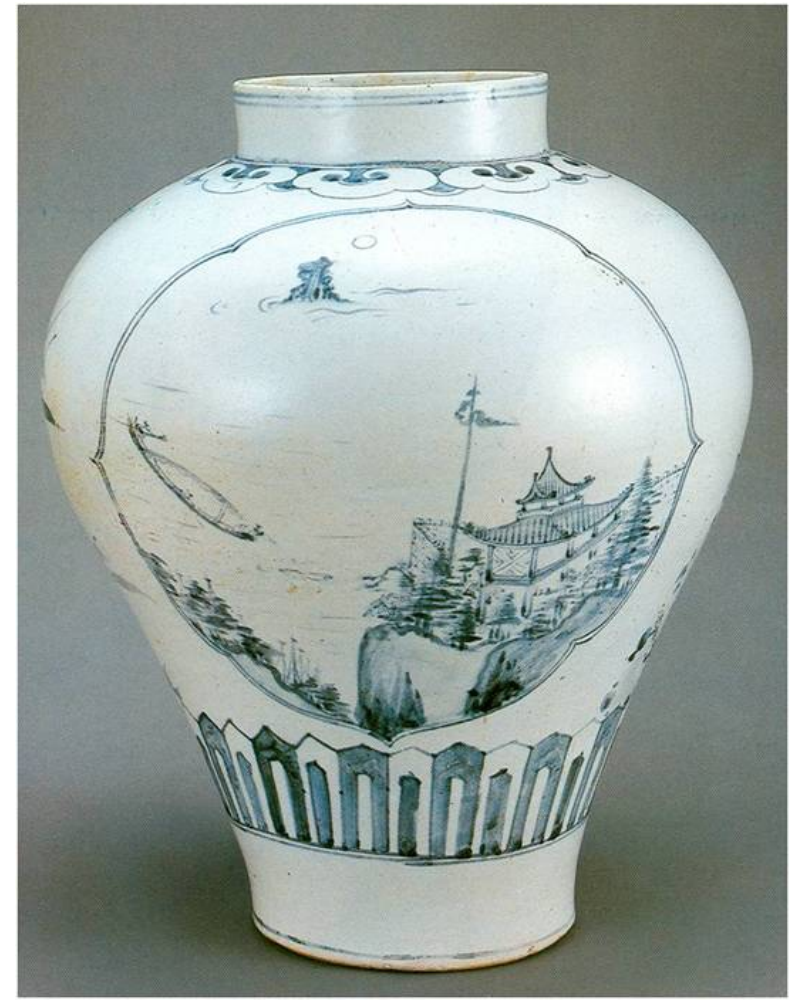




청화백자홍치(弘治)2년 명송죽문항아리,  
동국대학교박물관



철화백자매죽문항아리, 국립중앙박물관



청화백자산수매죽문항아리,  
18세기, 국립중앙박물관



4

# 찬란한 불교미술, 고려불화

11월 10일(토) 12:30~14:00 / 김정희 (원광대학교 고고미술사학과 교수)

주요 저서 : 『불화, 찬란한 불교미술의 세계』, 돌베개, 2009.

『극락을 꿈꾸다』, 보림, 2008.

『조선시대 지장시왕도 연구』, 일지사, 1996.

『신장상』, 대원사, 1989.

# 찬란한 불교미술, 고려불화

- 불교회화의 황금기인 고려시대의 불화의 역사를 시대별, 주제별로 살펴 보고, 고려불화의 제작방법과 그 특징에 대해 심층적으로 살펴봄



대보적경사경변상도, 일본 문화청 소장





노영 필, 아미타구존도,  
국립중앙박물관 소장, 1307년



아미타삼존도,  
일본 우에스기 신사, 1309년



아미타구존도,  
일본 마츠오데라소장, 1320년



5

/

6

# 삼성미술관 리움

## :상설전시장 관람

11월 17일(토) 10:00~12:00 / 도슨트 10:30(90분간)  
12:00~14:00 / 도슨트 12:30(90분간)

※ 오디오 가이드 제공

# 삼성미술관 리움: 상설전시장 관람

- 한국 고미술품에서 현대미술품까지 소장하고 있는 삼성미술관 리움의 상설 전시장을 도슨트의 설명과 함께 관람함



말장식 별잔



청자진사 연화문 표형 주자



송시열 초상



박수근, 아기보는 소녀





알베르토 자코메티,  
작업실에 앉아 있는 디에고



마크 로스코, 무제



도널드 저드, 무제



수보드 굽타, 무제(도시락통)



요셉 보이스, 곤경의 일부



신디 셔먼, 무제





# 한국의 민화

: 호랑이를 중심으로

11월 24일(토) 10:30~12:00 / 윤열수 (한국박물관협회장, 가회민화박물관장)

주요 저서 : 『서민의 삶과 꿈, 그림으로 만나다』, 다섯수레, 2018.

『신화 속 상상동물 열전』, 한국문화재보호재단, 2010.

『민화이야기』, 디자인하우스, 1996.

『한국 호랑이』, 열화당, 1986.

# 한국의 민화: 호랑이를 중심으로

- 민화의 정의와 분류, 그리고 호랑이와 관련된 민화를 까치호랑이, 호렵도, 호피도, 산신도, 사찰벽화로 나누어 살펴봄



호렵도, 가회민화박물관 소장





호작도(虎鵲圖),  
가회민화박물관 소장



백호가 등장하는 산신도,  
가회민화박물관 소장



순천 선암사 장경각, 벽화 호랑이





# 한국의 목공예

: 선비가구와 소반을 중심으로

11월 24일(토) 12:30~14:00 / 김미라 (문화재청 문화재 감정위원)

주요 저서 : 『한눈으로 보는 장식』, 한국공예진흥원, 2013.

『우리공예 전통무늬 5, 목공예』, 국립문화재연구소, 2012.

『우리 목가구의 멋』, 보림출판사, 2007.

# 한국의 목공예: 선비가구와 소반을 중심으로

- 왕실, 양반, 서민이 사용하던 목가구를 통해 조선시대 목공예의 역사와 당시의 각 계층의 생활상을 살펴봄



흑칠함, 19세기



영친왕비주칠 바느질함,  
20세기 초, 국립고궁박물관 소장



서류함, 18세기, 국립민속박물관





이현보(1467-1555) 초상, 16세기 전반, 보물 제872호



오얏꽃 무늬 은잔, 대한제국



서애 유성룡 (柳成龍, 1542~1607), 경상





문의: 박혜진 학예사 02-781-7923~4 / [didakf@smu.ac.kr](mailto:didakf@smu.ac.kr)

